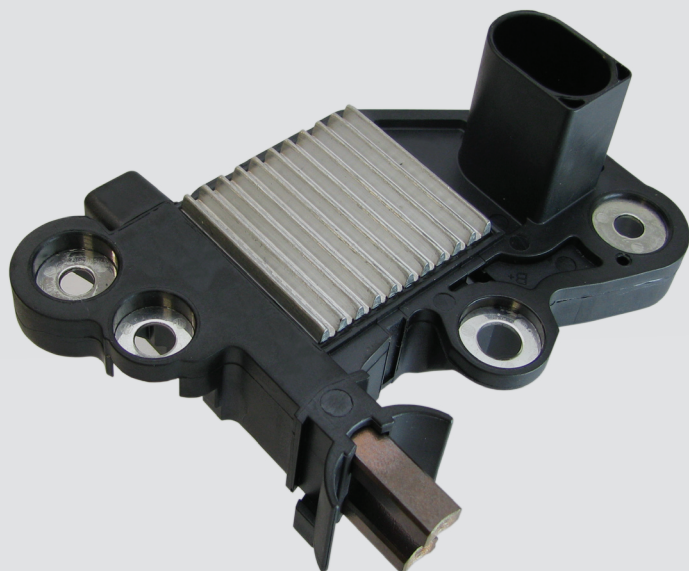


## GA343



### ESPECIFICAÇÕES:

14V / Campo Negativo

### SUBSTITUI:

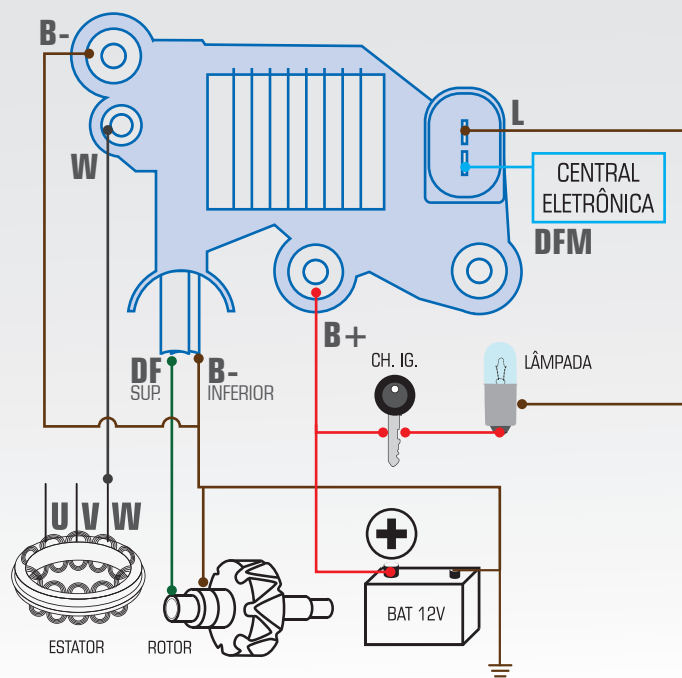
BOSCH: F000BL9012

### APLICAÇÃO:

VW: Gol G5 / Voyage G5 / Saveiro G5 / Polo, Fox, Golf, Kombi 2006;

### ALTERNADOR:

BOSCH: 0 272 220 701, 1 275 200 001, F 000 BLO 300, F 000 BLO 418



### TESTE DE BANCADA

- Aterre o alternador;
- Conecte o regulador conforme esquema de ligações do GA343;

### DICA

- Falta de conexão do terminal D- resulta em carga em excesso;
- Mau-contato nas conexões resultam em tensão oscilante ou tensão de regulação acima das especificações;

### CUIDADO

- JAMAIS polarize regulador eletrônico;
- SEMPRE na manutenção do alternador ou na troca do regulador, desconecte os cabos da bateria.