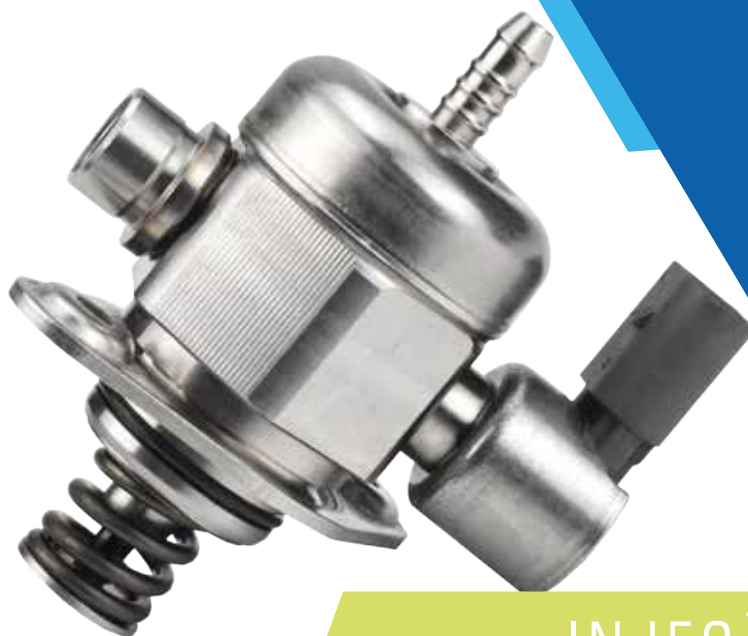




A EVOLUÇÃO É GAUSS







INJEÇÃO

BOMBA DE ALTA PRESSÃO

FOTO	CÓD. GAUSS	ESPECIFICAÇÕES	SUBSTITUI	APLICAÇÃO
	GI1001	Pressão máxima: 260 Bar Resistência válvula de Fluxo: 0,55Ω	BOSCH: 0 281 006 082; VW: 076 906 051 B	VW: Amarok 2.0 Diesel 2010>, Jetta 2.0 2010>, Novo Fusca 2013>2016, Passat Variant CC 2009>2015, Tiguan 2009>2017
	GI1002	Pressão máxima: 150 Bar Resistência válvula de Fluxo: 0,55Ω	MERCEDES BENZ: 2780700601; DELPHI: HM10089-15B1	MERCEDES BENZ: CLS 500 2011>2017, S-CLASS S 500 2013>2015, CLS 63 AMG 2012>2017, E-CLASS E 500 2009>2016, M-CLASS ML 63 AMG 2011>2015, GLE 500 2015>2019
	GI1003	Pressão máxima: 150 Bar Resistência válvula de Fluxo: 0,55Ω	MERCEDES BENZ: 2700700501, 1520700401; BOSCH: 0 261 520 238, 0 261 520 211	MERCEDES BENZ: A-CLASS A-CLASS A 180 2012>2018, B-CLASS B 160 2011>2018, C-CLASS C 160 2015>, C-CLASS C 180 2014>, CLA 180 2013>2019, CLA 200 2015>2019, GLA-CLASS GLA 200 2013>
	GI1004	Pressão máxima: 150 Bar Resistência válvula de Fluxo: 0,55Ω	MERCEDES BENZ: 2760700101, 2760700601	MERCEDES BENZ: CLS 350 2011>2017, SLK 300 2011>, E-CLASS 350 2009>2016, M-CLASS ML 300 2011>2015
	GI1005	Pressão máxima: 150 Bar Resistência válvula de Fluxo: 0,55Ω	FORD: AG9E-9D376-AA; LAND ROVER: LR025599; VOLVO: 31359675; BOSCH: 0 261 520 152, 0 261 520 151	FORD: Fusion 2012>; LAND ROVER: Discovery Sport 2.0 4X4 2014>, Freelander 2 2.0 Si4 4X4 2006>2014, Range Rover Evoque 2.0 4X4 2011>2019; VOLVO: S60 II 2.0 2010>2018, XC60 T5 2008>2017
	GI1007	Pressão máxima: 150 Bar Resistência válvula de Fluxo: 0,55Ω	BMW: 13517607159; BOSCH: 0 261 520 150, 0 261 520 149	BMW: 114i 2012>2015, 116i 2011>2015, 118i 2011>2015, 316i 2013>2015
	GI1008	Pressão máxima: 150 Bar Resistência válvula de Fluxo: 0,55Ω	BMW: 13517595339, 13517595350, 13537547603; BOSCH: 0 261 520 144, 0 261 520 091, 0 261 520 143	BMW: X5 2009>2013, X6 2009>2014, 550i 2009>2013, 650i 2010>2015, 750i 2008>2012
	GI1012	Pressão máxima: 150 Bar Resistência válvula de Fluxo: 0,55Ω	FORD: BM5G9D376BB; VOLVO: 31359703; BOSCH: 0 261 520 208, 0 261 520 139; HITACHI: 133106	VOLVO: S60 2010>2015, S80 2010>2014, V40 2012>
	GI1014	Pressão máxima: 150 Bar Resistência válvula de Fluxo: 0,55Ω	MERCEDES BENZ: 2740700501; BOSCH: 0 261 520 216, 0 261 520 215; HITACHI: 133108	MERCEDES BENZ: C-Class C250 2013>, E-Class E200 2017>, C-Class C200 2014>, SLK 300 2011>, C-Class C180 2016>, SLC 250 2016>, E-Class E180 2009>2016, GLC 300 2015>, E-Class E200 2016>, GLC 250 2016>
	GI1016	Pressão máxima: 260 Bar Resistência válvula de Fluxo: 0,55Ω	VW: 04E127026N; BOSCH: 0 261 520 339	AUDI: A1 2012>2015, A3 2012>2016, A4 2016>2017, Q2 2016>, Q3 2015>2017, S3 2013>2016, S4 2016>2017; VW: Golf 2012>2017, Passat 2014>2017, Tiguan 2012>2017, Jetta 2011>2017
	GI1017	Pressão máxima: 150 Bar Resistência válvula de Fluxo: 0,55Ω	BMW: 13518604229; BOSCH: 0 261 520 281	BMW: 125i 2011>2019, 220i 2013>, 228i 2014>, 320i 2012>2018, 328i 2011>2018, 328i 2012>2016, 420i 2013>2017, 428i 2013>2017, 528i 2011>2017, 520i 2010>2016, X1 16i 2013>2015, X1 20i 2011>2015, X1 28i 2011>2015, X3 20i 2011>2017, X3 28i 2012>2017, X4 20i 2014>2018, X4 28i 2014>2018, X5 40e 2015>2018, Z4 18i 2013>2016, Z4 20i 2011>2016, Z4 28i 2011>2013

FOTO	CÓD. GAUSS	ESPECIFICAÇÕES	SUBSTITUI	APLICAÇÃO
	GI1018	Pressão máxima: 150 Bar Resistência válvula de Fluxo: 0,55Ω	BMW: 13517584461; BOSCH: 0 261 520 147	BMW: Serie 1 2.0 2013>2014, Serie 3 2.0 2011>2019, Serie 4 2.0 2014>2016, Serie 5 2.0 2011>2016, X1 2.0 2011>2015, X3 2.0 2012>2017, Z4 2.0 2012>2016
	GI1019	Pressão máxima: 260 Bar Resistência válvula de Fluxo: 0,55Ω	KIA/ HYUNDAI: 35320-2G740; BOSCH: 0 261 520 307	HYUNDAI: Santa Fé 2.4 2012>2015; KIA: Sorento 2.4 2012>, Optima 2011>2015, Sportage 2010>2015
	GI1020	Pressão máxima: 260 Bar Resistência válvula de Fluxo: 0,55Ω	VW: 06K127025D, 06K127025E, 06K127025H; BOSCH: 0 261 520 184, 0 261 520 480	AUDI: A1 1.8 TFSI 2011>2018
	GI1021	Pressão máxima: 260 Bar Resistência válvula de Fluxo: 0,55Ω	BMW: 13517584461; BOSCH: 0 261 520 147	BMW: 125i 2011>2019, 528i 2009>2016, 320i 2011>2018, X1 2009>2015, 328i 2012>, X3 2010>2017, 420i 2013>, M4 2013>, Z4 2009>2016
	GI1022	Pressão máxima: 260 Bar Resistência válvula de Fluxo: 10,30Ω	GM: 12641740	CHEVROLET: Camaro 2012>2015, Captiva Sport 2011>2013, Trailblazer 2015>2017
	GI1023	Pressão máxima: 260 Bar Resistência válvula de Fluxo: 10,60Ω	GM: 12641847, 12639694, 12633115, 12633423	CHEVROLET: Captiva 2.4 2011>2017
	GI1024	Pressão máxima: 150 Bar Resistência válvula de Fluxo: 0,55Ω	PEUGEOT: 9802540080; BOSCH: 0 261 520 245	CITROËN: C4 Picasso 2013>, C4 Grand Picasso 2013>, DS4 2011>2015, DS5 2011>2015; PEUGEOT: 208 2014>2019, 308 2014>2019, 2008 2016>2020, 3008 2014>2020
	GI1025	Pressão máxima: 150 Bar Resistência válvula de Fluxo: 0,55Ω	JAGUAR: BR2E9D376AA; BOSCH: 0 261 520 116	JAGUAR: E-pece 2017>, XE 2015>, XF 2008>2015, XF II 2015>
	GI1026	Pressão máxima: 260 Bar Resistência válvula de Fluxo: 0,55Ω	PORSCHE: 94611031560, 94611031561; BOSCH: 0 261 520 303	PORSCHE: Cayenne 2010>, Macan 2014>, Panamera 2009>2017
	GI1027	Pressão máxima: 220 Bar Resistência válvula de Fluxo: 10,20Ω	VW: 06F127025L; HITACHI: HFS853102	AUDI: A1 2012, A3 2004>2013, A4 2004>2016, A6 2005>2018, TT 2006>2014; VW: Golf 2009>2013, Jetta 2005>2010
	GI1028	Pressão máxima: 130 Bar Resistência válvula de Fluxo: 10,20Ω	VW: 06J127025J; HITACHI: HFS034131	AUDI: A4 2007>2015, A5 2007>2017, Q3 2011>2018, Q5 2008>2017, TT 2006>2015; VW: Fusca 2011>2019, Jetta 2008>, Passat 2010>2015, Tiguan 2007>2016

FOTO	CÓD. GAUSS	ESPECIFICAÇÕES	SUBSTITUI	APLICAÇÃO
	GI1029	Pressão máxima: 130 Bar Resistência válvula de Fluxo: 10,20Ω	VW: 03C127026C; HITACHI: HFS03431L	AUDI: A1 2010>2018
	GI1030	Pressão máxima: 150 Bar Resistência válvula de Fluxo: 0,55Ω	BMW: 13518605103	BMW: 114i 2011, 116i 2010>2015, 118i 2011>2015, 120i 2015>, 316i 2012>2016, 320i 2012>2016
	GI1031	Pressão máxima: 260 Bar Resistência válvula de Fluxo: 0,55Ω	MERCEDES BENZ: A2780701101; BOSCH: 0 261 520 219	MERCEDES BENZ: C-CLASS 180 2015>, SL 500 2012>, CLS 350 2011>2017, SLC 180 2016>, CLS 350 2012>2017, M-CLASS 350 2011>2015, E-CLASS 200 2009>2016, GLE 350 2015>2018, E-CLASS 200 2009>2016, GLE 63 2015>2019, E-CLASS 200 2016>, S-CLASS 350 2013>, GLC 350 2015>, S-CLASS 63 2014>, GLC 300 2016>, S-CLASS 500 2015>
	GI1033	Pressão máxima: 150 Bar Resistência válvula de Fluxo: 0,55Ω	VW: 06A127026A, 06A127026B, 06A127026D 06K127028C, 06K127028E, 06K127028F	AUDI: Q5 2.0 TFSI 2016>; VW: Fusca 2.0 TSI 2011>2019, Jetta TSI 2008>